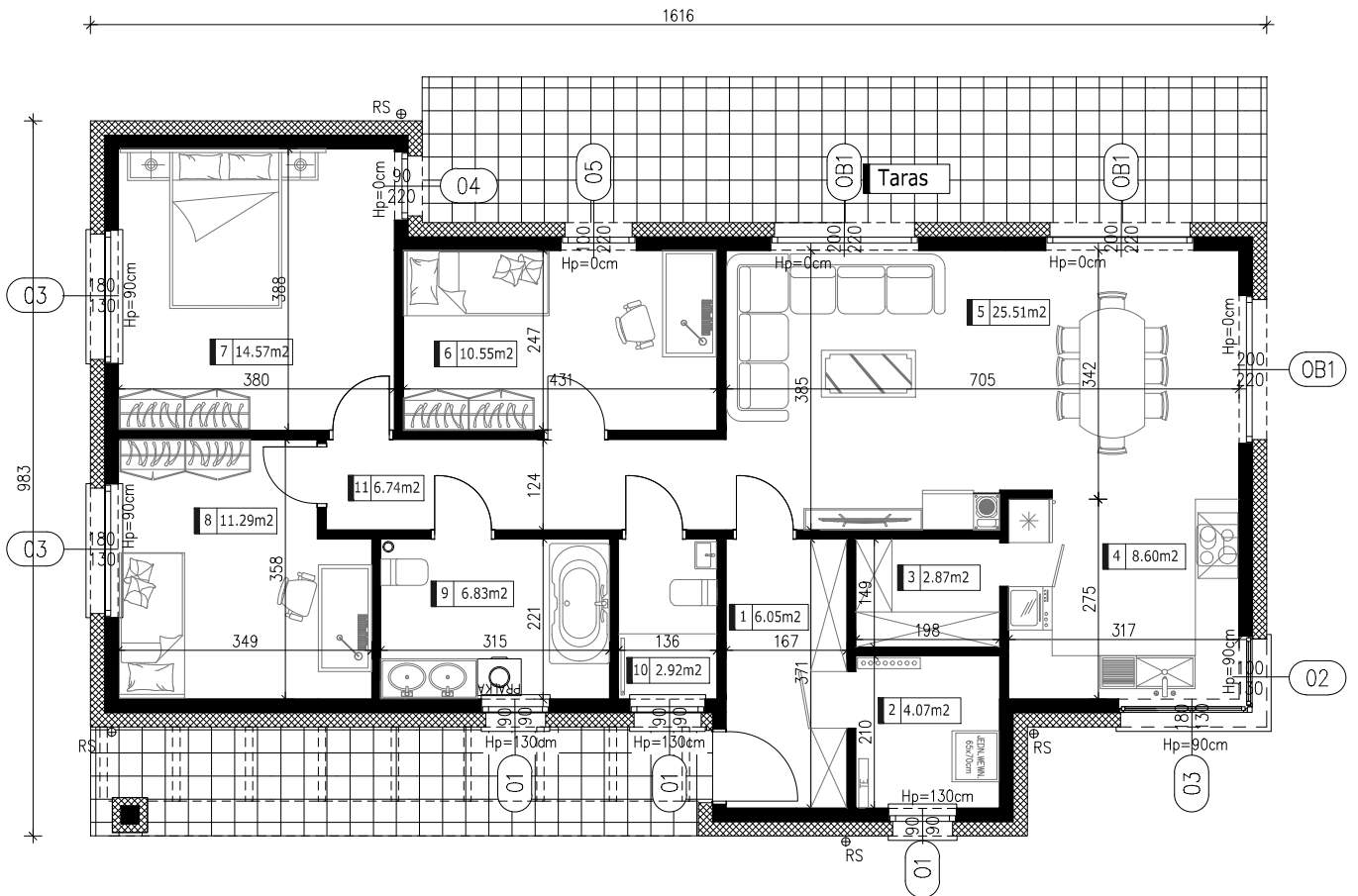


JEDNORODZINNY

100 m²



ZESTAWIENIE POWIERZCHNI UŻYTKOWEJ

L.p.	Pomieszczenie	Powierzchnia w m ² PN-ISO 9836:1977	L.p.	Pomieszczenie	Powierzchnia w m ² PN-ISO 9836:1977
1	Wiatrołap	6,05	7	Sypialnia	14,57
2	Pom. gospodarcze	4,07	8	Pokój 2	11,29
3	Spizarnia	2,87	9	Łazienka 1	6,83
4	Kuchnia	8,60	10	Łazienka 2	2,92
5	Salon + Jadalnia	25,51	11	Korytarz	6,74
6	Pokój 1	10,55			
Razem					100,00

